



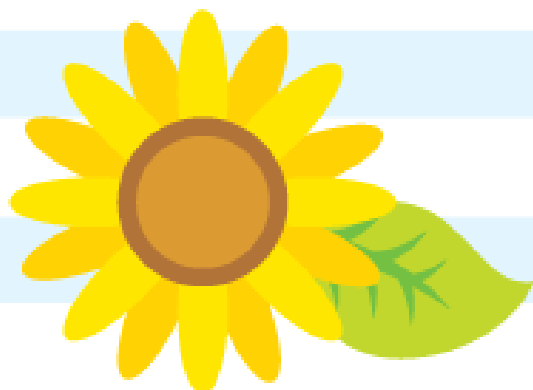
謹啓

研修会のご案内



時下、皆様におかれましては益々ご健勝のこととお慶び申し上げます。
この度、研修会を下記のとおり開催いたします。
講師には、高木病院 理学療法士 守田 亮先生をお呼びします。
明日から使える療養指導としてとても役立つ内容です。
ご多忙の折とは存じますが、万障お繰り合わせの上、ぜひご参加下さいますよう
お願い申し上げます。

謹白



記



日時 令和6年9月18日（水）18：30～19：30（受付18：15～）
会場 柳川総合保健福祉センター『水の郷』2F研修室

内容 『糖尿病患者さんへの運動療法の実際』

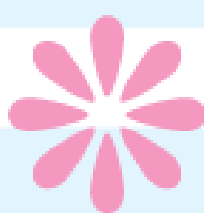
講師 高木病院 理学療法士 守田 亮 先生

対象 LCDE会員、非会員含む
会費 無料

筑後CDE認定単位
1単位取得可能

《★参加者へのお願い★》

スマートフォンを忘れずにご持参お願いいたします
発熱などの症状がある場合、参加はご遠慮ください
感染対策にご協力お願いいたします



参加申込
問合せ先

令和6年9月15日（日）まで
☎ 0944-87-0001（代表）
高木病院 薬剤部 古川まで
✉ yyom.chikugo.lcde@gmail.com



※参加申込は
←こちらより
お願いいたします